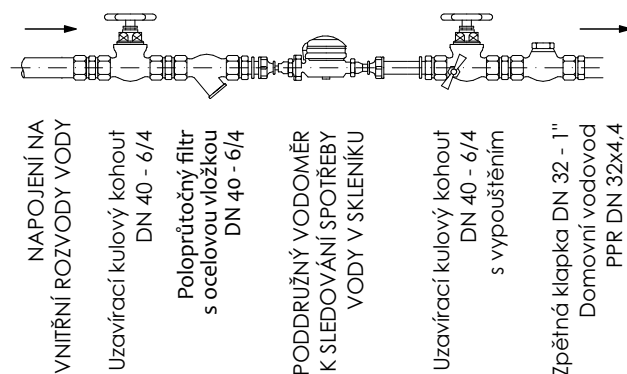


### Detail 1:

detail - vodoměrná sestava



!!! PŘED OSAZENÍM VODOMĚRU BUDE ZKONTROLOVÁNA DIMENZE PŘÍVODNÍHO POTRUBÍ DO ŘEŠENÉHO SKLENÍKU !!!

Souřadnicový systém: JTSK  
Výškový systém: BpV

± 0,000 = 1.NP

Název a adresa akce:

## Výstavba skleníku PřF UJEP Za Válcovnou 8

Skleník botanické zahrady UJEP  
p.p.č. 1514/22, 1514/7  
k.ú, Klíše [775053], Ústí nad lebem

Investor:

## UNIVERZITA JANA EVANGELISTY PURKINĚ V ÚSTÍ NAD LABEM

Pasteurova 3544/1, Ústí nad Labem - Centrum, 400 01 Ústí nad Labem

Paré

Projektant části ZTI:

VÁCLAV MYSLÍK  
+420 723 823 143 | vasek.myslik@gmail.com  
IČ: 027 15 155 | DIČ: CZ 8701153131

Vypracoval: VÁCLAV MYSLÍK  
Návrh stavby: VLADISLAV KAŠPER  
Kontroloval: ING. JAN SLAVATA

Razítko autorizované osoby

## D.1.03. Zdravotně technické instalace+retenční nádrž

Stupeň projektové dokumentace:

Sloučená projektová dokumentace pro vydání společného územního a stavebního rozhodnutí  
(DUR + DSP)

Druh akce: Stavební úpravy + přestavba

Datum: VIII/2016

Měřítko: 1:25

Název výkresu:

Číslo výkresu:

PODDRUŽNÁ VODOMĚRNÁ SESTAVA

D.1.03-07